



itermic

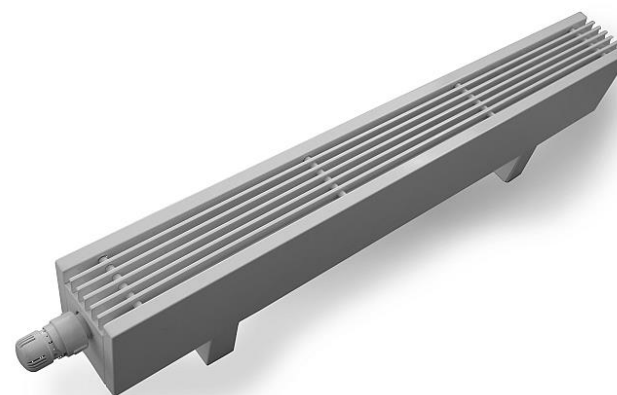
С нами ТЕПЛО

+7 (495) 997-47-97



ПАСПОРТ

Напольный конвектор *серии ITF* с естественной конвекцией
ITF.080.800.100



ОБОРУДОВАНИЕ ДЛЯ МАГАЗИНОВ, СУПЕРМАРКЕТОВ
ЖИЛЫХ ПОМЕЩЕНИЙ

1. Общие сведения

Конвекторы изготовлены в соответствии с ТУ 4935-001-17021383-2014, имеют короб шириной 100, 125, 150, 200, 250 мм

Конвекторы предназначены для систем водяного отопления жилых, общественных и производственных зданий с температурой теплоносителя до 130°C и избыточным рабочим давлением до 1,0 МПа (10 кгс/см²).

Конвекторы выпускаются с внутренней резьбой G1/2 для присоединения к системе отопления.

Конвектор разработан с учетом всех современных требований, предъявляемых к отопительным приборам. Напольный конвектор *серии ИТФ* - это отопительный прибор с трубчато-пластинчатым нагревательным элементом в ОЦИНКОВАННОМ травмобезопасном коробе.

2. Комплект поставки

- нагревательный элемент (теплообменник)
- короб (кожух)
- декоративная решетка несъемная
- держатели короба (ножки)
- комплект болтов

3. Монтаж конвектора

Монтаж конвекторов необходимо производить в следующем порядке:

- вынуть конвектор из упаковки
- установить конвектор на место подключения к системе отопления
- отметить место расположения ножек на напольном покрытии
- отсоединить короб от ножек
- ножки зафиксировать к напольному покрытию по ранее сделанным отметкам
- установить нагревательный элемент (теплообменник) на ножки
- присоединить нагревательный элемент к системе отопления
- спустить оставшийся воздух через клапан шредера, который уже установлен на нагревательном элементе
- установить короб на ножки и закрепить болтами снизу

Конструкция конвектора предусматривает подвод теплоносителя с одной стороны прибора. Нижнее подключение, резьба 1/2 внутренняя.

4. Эксплуатация и техническое обслуживание

Не допускается применять конвекторы в следующих случаях:

- в системах отопления, где теплоносителем служит сбросная вода технологических процессов, имеющая в своем составе агрессивные компоненты
- в помещениях с агрессивной воздушной средой
- без кожуха

В процессе эксплуатации необходимо производить очистку конвектора: один раз в начале отопительного сезона и один-два раза в течение отопительного сезона.

Нагревательный элемент очищается щеткой или пылесосом. Лицевые поверхности конвектора и прочие детали следует протирать мягкой ветошью с использованием слабого мыльного раствора.

5. Транспортировка и хранение

Конвекторы в упаковке, обеспечивающей их защиту от атмосферных осадков и механических повреждений, допускается транспортировать всеми видами транспорта в соответствии с правилами перевозки грузов, действующими на транспорте данного вида.

Конвекторы хранятся на складах, уложенными в штабели, общей высотой не более 0,8 м.

6. Гарантийные обязательства

Конвекторы отопительные *серии ИТФ* соответствуют ТУ 4935-001-17021383-2014 и признаны годными для эксплуатации. Гарантийный срок эксплуатации составляет не менее 120 месяцев (10 лет) со дня изготовления.

№ партии: 02032016 ; Дата изготовления: 02 мар 2016 г.

Номинальный тепловой поток, Вт: 0.0

Вес (брутто), кг _____